

# Studienausschreibung

Ausgabe 2024

Diplomierte Steuerexpertin /  
Diplomierter Steuerexperte



**EXPERT  
SUISSE**

Wirtschaftsprüfung  
Steuern  
Treuhand

---

### An wen richtet sich diese Studienausschreibung?

Die neue Ausbildung zur dipl. Steuerexpertin / zum dipl. Steuerexperten (STEX) startet mit zahlreichen Neuerungen in der Struktur und im Ablauf des Studiums. Diese Neuerungen lösen Fragen aus. Mit dieser Studienausschreibung werden für alle involvierten Personen die offenen Fragen geklärt.

Primär richtet sich diese Studienausschreibung an «Wissensbegierige», die sich für die STEX-Ausbildung anmelden möchten. Aber auch interessierte Personen und Arbeitgebende (HR-Vertretende, direkte Vorgesetzte) finden auf den folgenden Seiten eine Orientierungshilfe zum flexiblen Studieren im STEX-Haus, den zahlreichen Modulen und den neu eingeführten Zertifikatslehrgängen und -abschlüssen.

Die vorliegende Studienausschreibung wird laufend weiterentwickelt und vor allem über die Website ([www.expertsuisse.ch/neue-STEX-Ausbildung](http://www.expertsuisse.ch/neue-STEX-Ausbildung)) mit vielen wichtigen Details angereichert.

Viel Vergnügen beim Lesen.

Michael Vonlanthen  
Mitglied der Geschäftsleitung  
Leiter Bildung

---

# Inhaltsverzeichnis

---

Einleitung .....	4
Das STEX-Haus .....	6
Studienverlauf .....	8
Vom Bestehenden zum Neuen .....	11
Kurskosten/Fördergelder des Bundes: Subjektfinanzierung .....	14
Höchste Anerkennung .....	16

# Du willst dipl. Steuerexpertin / dipl. Steuerexperte werden?

## Berufsbild dipl. Steuerexpertin / dipl. Steuerexperte

### Irgendetwas mit Beratung zu komplexen Steuerthemen?

Wenn du gerne dynamisch und mit Menschen arbeitest, dann ist dieser Beruf sicher etwas für dich.

Du kannst in der Privatwirtschaft oder in der öffentlichen Verwaltung tätig sein. In der Privatwirtschaft berätst du Unternehmen, Privatpersonen sowie öffentliche Institutionen in Steuerfragen. In der öffentlichen Verwaltung bearbeitest du komplexe Steuerfälle von juristischen und natürlichen Personen oder beurteilst Ruling-Anfragen.

Mit dem Expertendiplom erwirbst du breite steuerrechtliche Kompetenzen in allen Steuerarten, betriebswirtschaftliches Denken und ein grosses Verhandlungsgeschick.

Dabei greifst du auf ein Netzwerk von Partnerinnen und Partnern aus Treuhand, Wirtschaftsprüfung, Anwaltschaft, Rechtsberatung oder Behörden zurück.

Du entwickelst für deine Kundschaft bestmögliche Lösungen in komplexen Steuerfragen.

### Welche Vorteile bekommst du mit der neuen STEX-Ausbildung?

EXPERTsuisse bietet ab Herbst 2023 einen neu entwickelten Lehrgang zur Vorbereitung auf die eidgenössischen Prüfungen zur dipl. Steuerexpertin / zum dipl. Steuerexperten an. Das neue Ausbildungskonzept schafft einen Mehrwert, indem es zahlreiche Neuheiten integriert:



#### Modularer Aufbau

Du durchläufst während deiner Studienzzeit zwölf Einzelmodule, die aufeinander abgestimmt deine Kompetenzen im Steuerwesen fundiert aufbauen.



#### Integrierte Zertifikatslehrgänge

Während deines Studiums absolvierst du diverse Leistungsnachweise, die zu drei unterschiedlichen Zertifikatsabschlüssen führen: indirekte Steuern, Steuern natürliche Personen und KMU-Steuerberatung.



#### Anerkannter Abschluss

Das Studium ermöglicht dir einen Diplomabschluss auf dem höchsten Niveau im nationalen Qualifikationsrahmen (NQR 8).



#### Balanciertes Lernen

Alle Module werden mit einem komprimierten Theorieblock versehen und durch viele praxisorientierte Fallbeispiele vertieft.



#### Zeitliche Flexibilität

Rund ein Drittel des Studiums besteht aus asynchronem Unterricht, der zeit- und ortsunabhängig stattfindet. Dank dieser Flexibilität kannst du lernen, wann und wo du möchtest.



#### Fokus auf die schriftlichen und mündlichen Diplomprüfungen

Um dich auf die anspruchsvollen eidgenössischen Prüfungen vorzubereiten, bieten wir laufende Lernkontrollen sowie eine aktive Auseinandersetzung mit typischen Handlungssituationen im Steuerwesen.



#### Aktualitäten/Kurzreferate

Aktuelle Themen aus dem Steuerwesen werden laufend in das Studium integriert.

# Wer betreut dich in allen administrativen Fragen?

## Kontakte



**Manuela Merki**  
Leiterin Diplomlehrgang Deutschschweiz  
EXPERTsuisse AG  
Stauffacherstrasse 1, 8004 Zürich  
Telefon +41 58 206 05 35  
manuela.merki@expertsuisse.ch



**Sercan Erceylan**  
Leiterin Ausbildungsorganisation  
Westschweiz  
EXPERTsuisse SA  
Chemin des Croisettes 28, 1066 Epalinges  
Telefon +41 58 206 05 45  
sercan.erceylan@expertsuisse.ch



**Marc Michel**  
Studiengangskoordinator,  
Deutschschweiz  
EXPERTsuisse AG  
Stauffacherstrasse 1, 8004 Zürich  
Telefon +41 58 206 05 30  
marc.michel@expertsuisse.ch



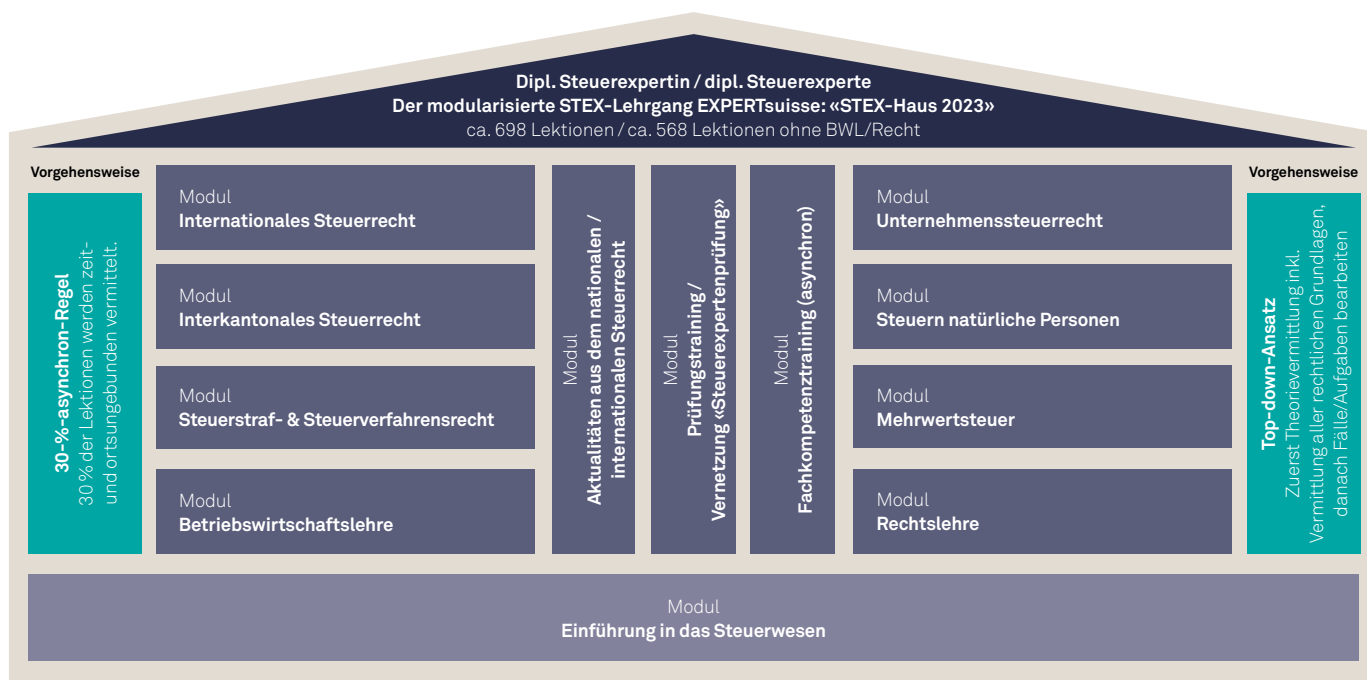
**Sandra Marion**  
Mitarbeiterin Bildung  
und Bildungsprojekte  
EXPERTsuisse SA  
Chemin des Croisettes 28, 1066 Epalinges  
Telefon +41 58 206 05 55  
sandra.marion@expertsuisse.ch



# Studieren im modularisierten STEX-Haus. Was heisst das?

## Das STEX-Haus

Während des STEX-Studiums durchschreitest du symbolisch ein Haus, das aus zwölf Zimmern besteht. Jedes Zimmer steht für ein Modul und ist ein thematisch klar abgegrenztes Themenfeld aus dem Steuerwesen.



Die **zwei Module BWL und Recht** vermitteln steuernähe und -relevante betriebswirtschaftliche und rechtliche Themen. Sie bereiten dich auf die Modulprüfungen vor.

Sieben **Steuermodule** vermitteln die relevanten Steuerkompetenzen (Einführung in das Steuerwesen, MWST, natürliche Personen, Unternehmenssteuerrecht, Steuerstrafrecht- und Steuerverfahrensrecht, interkantonales und internationales Steuerrecht).

Die **drei Prüfungsvorbereitungsmodule** ermöglichen eine umfassende Vorbereitung auf die Zertifikatsprüfungen und

die eidg. Prüfungen (Aktualitäten, Prüfungstraining und Fachkompetenztraining).

Das STEX-Haus zeigt auch die **Vorgehensweise des Kompetenzaufbaus**. Einerseits beinhaltet jedes Modul eine fundierte **Theorievermittlung** (Top-down-Ansatz). Andererseits erhöht der Anteil an **asynchronen Lerneinheiten** (zeit- und ortsungebundenes Lernen) die Flexibilität des Lernens.

# Wie viel Zeit musst du für dein Studium aufwenden?

## Modulübersicht

Lernen und die damit verbundene Zeit zum Verarbeiten ist individuell und abhängig von deiner Lernstrategie. Die Ausbildung zum Erwerb der relevanten Steuerkompetenzen beinhaltet die folgenden strukturierten Lerneinheiten (Angaben in Lektionen à 45 Minuten):

Module	Lektionen (Richtwerte)
Einführung in das Steuerwesen	30
Steuernahe Betriebswirtschaftslehre	54
Steuernahe Rechtslehre	76
Steuerstraf- und Steuerverfahrensrecht	32
Mehrwertsteuer	100
Steuern natürliche Personen	80
Interkantonaies Steuerrecht	28
Unternehmenssteuerrecht	120
Internationales Steuerrecht	92
Aktualitäten/Kurzreferate	30
Prüfungstraining und Vernetzung	32
Fachkompetenztraining	24
<b>Gesamtangebot inkl. steuernahe BWL und Recht</b>	<b>698</b>
<b>Gesamtangebot nur Steuerthemen (ohne BWL und Recht)</b>	<b>568</b>

### Erklärungen

- Das Studium umfasst insgesamt 698 Lektionen, wenn alle Module besucht werden.
- Die Gesamtlektionen können dank der Modularisierung wahlweise über zwei, drei oder vier Jahre absolviert werden.
- Das Absolvieren der Steuermodule ohne Belegung von BWL und Recht umfasst 568 Lektionen. Dies trifft im Fall einer Befreiung aufgrund der spezifischen Vorbildung zu.
- Etwa ein Drittel aller Lektionen (ca. 200 Lektionen) sind asynchron gestaltet, was bedeutet, dass du sie zu einem von dir gewählten Zeitpunkt durcharbeiten kannst. Die asynchronen Lektionen sind im Gesamtangebot enthalten.
- Alle Lektionen werden hybrid durchgeführt, sodass du wählen kannst, ob du vor Ort oder virtuell am synchronen Unterricht teilnehmen möchtest. Hinweis: Die asynchronen Lerneinheiten sind alle virtuell und orts- und zeitunabhängig.
- Eine Vielzahl von Unterrichtssequenzen wird digitalisiert und bis zum Studienende auf einer Plattform zur Verfügung gestellt. Dies umfasst beispielsweise alle «Mittagsreferate».

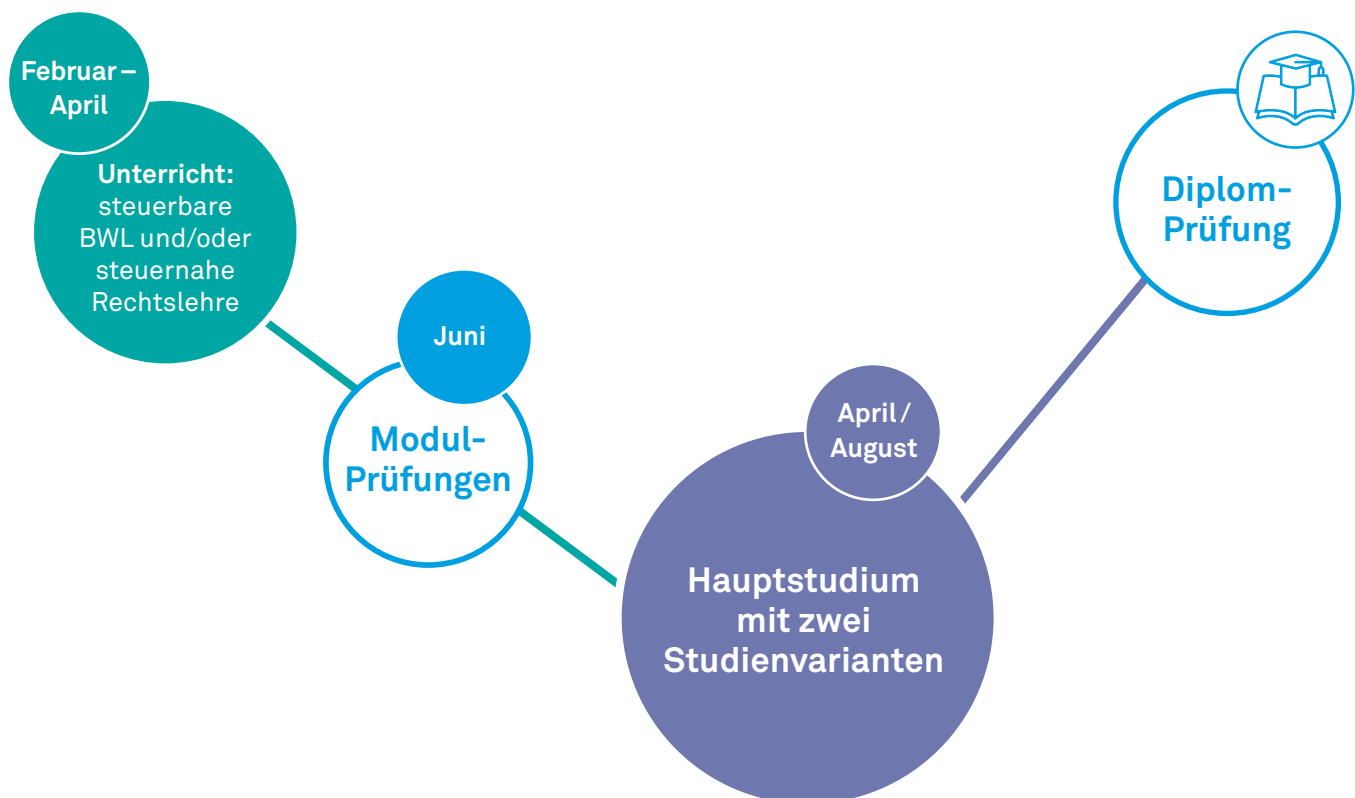
# Wie läuft das Studium zur dipl. Steuerexpertin / zum dipl. Steuerexperten ab?

## Das Studium enthält zwei Teile.

Der **erste Teil** beinhaltet den Unterricht für die steuernahen Betriebswirtschaftslehre und die steuernahen Rechtslehre. Dieser Unterricht ist die Vorbereitung auf die Modulprüfungen. Die BWL- und Recht-Modulprüfungen müssen gemäss neuer Prüfungsordnung zwei Jahre vor der Diplomprüfung absolviert werden.

Der **zweite Teil** ist das Hauptstudium, das auf die eidgenössischen Prüfungen vorbereitet.

Das Ausbildungsmodell in zeitlicher Abfolge unter Berücksichtigung der neuen Prüfungsordnung



«Zweijahres-Frist» gemäss neuer Prüfungsordnung



# Welche Studienvarianten im Hauptstudium kann ich wählen?

## Zwei Studienvarianten: Beginn mit «Steuern natürlicher Person» oder mit «Unternehmenssteuern»

Je nach Arbeitsgebiet und Praxismandat sind die Interessen in der Vermittlung der relevanten Steuerthemen unterschiedlich. Einige wünschen zuerst die Themenbereiche der Mehrwertsteuer und Steuern natürliche Personen, andere fokussieren zuerst auf die Themen des Unternehmenssteuerrechts. Um beiden Anliegen gerecht zu werden, kann

zwischen zwei Studienvarianten gewählt werden. Die zwei Studienvarianten unterscheiden sich lediglich in der zeitlichen Abfolge. In der Gesamtsumme bezüglich der vermittelten Inhalte sind sie identisch, da alle die gleiche Diplomprüfung absolvieren. Zu beachten ist, dass die beiden Studienvarianten unterschiedliche Anmeldetermine haben.

### Variante 1 «Start mit Steuern natürliche Personen»



### Variante 2 «Start mit Unternehmenssteuerrecht»



# Wie wichtig sind BWL und Recht im STEX-Studium?

## Betriebswirtschaftslehre (BWL) und Recht als Grundlage

Die Module BWL und Recht vermitteln wichtige Grundlagen, die für das Verständnis der Steuermodule im STEX-Studium von Bedeutung sind. Viele Studierende haben aufgrund ihres Erststudiums eine einschlägige Vorbildung in der Betriebswirtschaft oder Recht. Wenn dies der Fall ist, können sie sich in Absprache mit der Prüfungsorganisation von der Teilnahme am BWL- und/oder Recht-Modul befreien lassen. Dies kann zu einer Rückerstattung eines Teils der Studiengebühren führen.

Obwohl eine Befreiung möglich ist, empfehlen wir, die BWL- und Recht-Module zu besuchen. Die Module werden auf einem hohen Niveau und immer in Bezug auf Steuerthemen vermittelt. Beispielsweise werden im BWL-Modul spezielle Buchungen zur Sanierung und Liquidation besprochen und die verschiedenen Formen der Aktienkapitalerhöhung und -rückzahlung einschliesslich der Verbuchung der Emissionsabgabe erklärt.

## Wie erwerbe ich BWL- oder Recht-Kenntnisse, wenn ich keine Vorkenntnisse mitbringe?

Bei der Anmeldung solltest du beachten, dass die angebotenen BWL- und Recht-Module steuerrelevante Themen auf einem hohen Niveau behandeln. Es gibt keine Einführungsveranstaltungen, die die Grundlagen in BWL und Recht vermitteln, wie z. B. die Grundkenntnisse des schweizerischen Steuerrechts oder Techniken zur Verbuchung von Geschäftsfällen.

Falls du diese Grundlagen nicht mitbringst, musst du sie individuell erarbeiten. In einem Beratungsgespräch können wir dir Möglichkeiten aufzeigen, wie du die fehlenden BWL- und Recht-Grundlagen ausserhalb des STEX-Studiums erwerben kannst.



# Die Innovation: Zertifikatslehrgänge und -abschlüsse

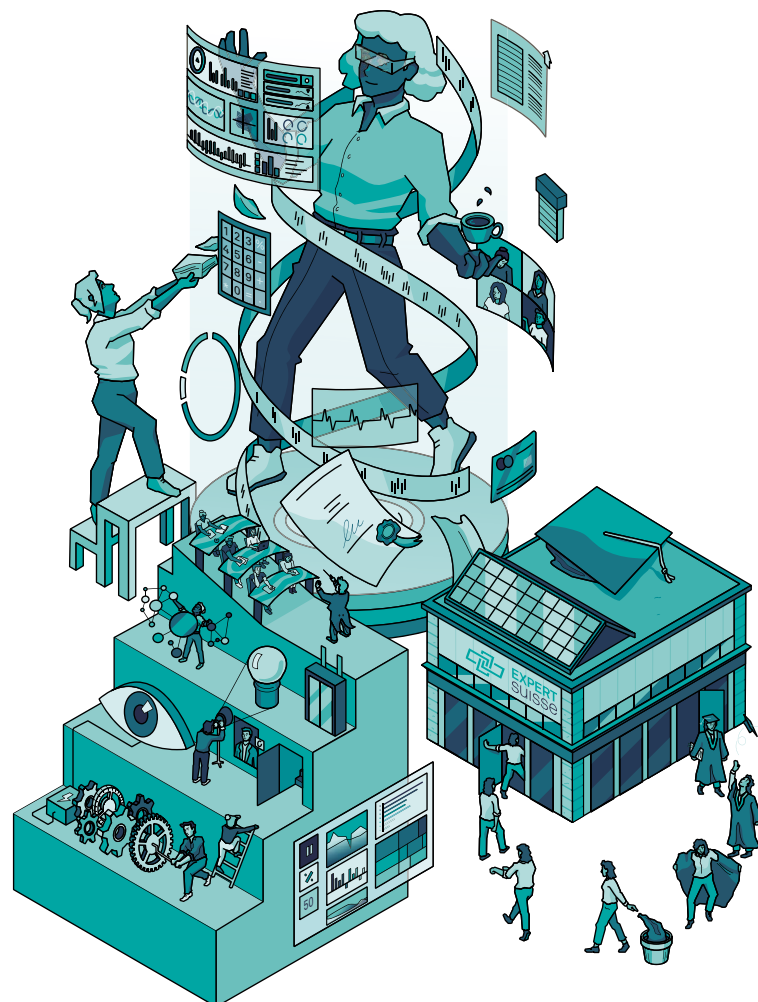
## Du erwirbst drei Zertifikate: Was? Warum? Wie?

Das STEX-Studium, das zu den eidgenössischen Diplomprüfungen führt, integriert drei Zertifikate in den folgenden Themenbereichen:



Die drei Zertifikatsabschlüsse von EXPERTsuisse sind ein Nachweis deiner theoretischen und praktischen Steuerkompetenzen und bestätigen, dass du dich mit anspruchsvollen Steuerthemen auskennst. Die Zertifikate kannst du gegenüber Arbeitgebenden und Mandatskunden/-innen kommunizieren.

Jeder Zertifikatslehrgang wird über EXPERTsuisse-interne Leistungsnachweise abgeschlossen, die ein konstantes Lernen und aktives Auseinandersetzen mit den vermittelten Kompetenzen erfordern. Ab dem 1. Januar 2024 ersetzen die Leistungsnachweise der Zertifikatslehrgänge die Modulprüfungen. Die Zertifikatslehrgänge sind für alle STEX-Studierenden integraler Bestandteil des Studiums und stehen auch Nicht-STEX-Studierenden aus Mitgliedsunternehmen oder Unternehmen ausserhalb der Branche offen.

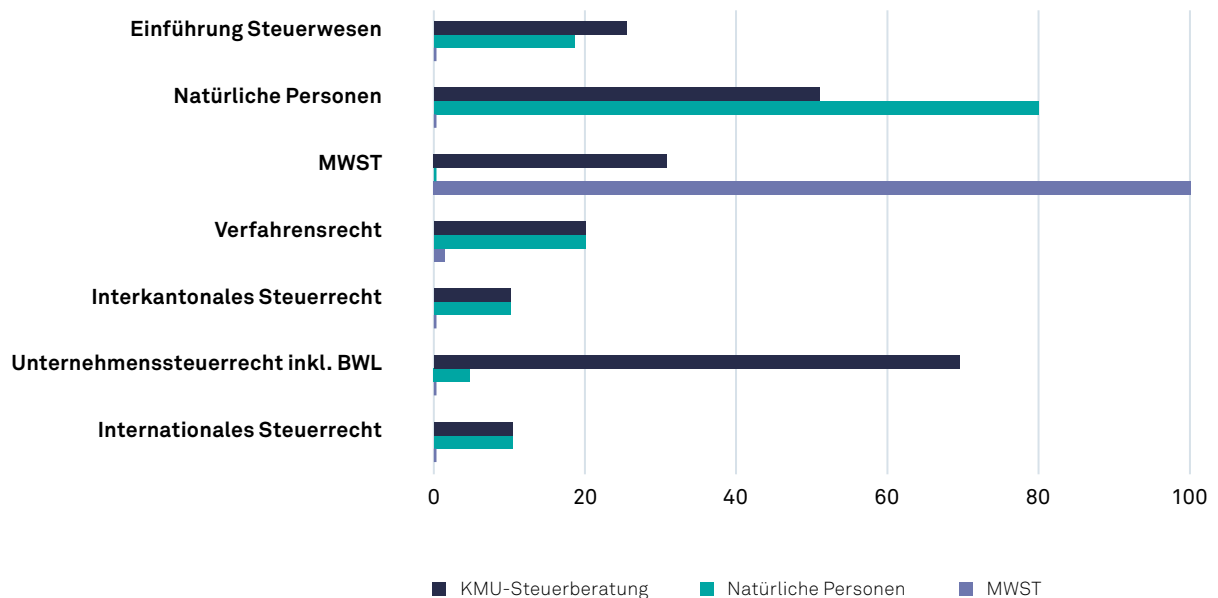


# Welche Inhalte werden im Rahmen der Zertifikatslehrgänge vermittelt?

## Inhalte der Zertifikatslehrgänge

Die Zertifikatslehrgänge basieren auf den Inhalten des STEX-Studiums. Die jeweiligen Themen der einzelnen Module werden auf die drei Zertifikatsabschlüsse verteilt.

Es erfolgt eine differenzierte Zuordnung der Inhalte, basierend auf den geforderten Kompetenzen in den jeweiligen Zertifikatslehrgängen.



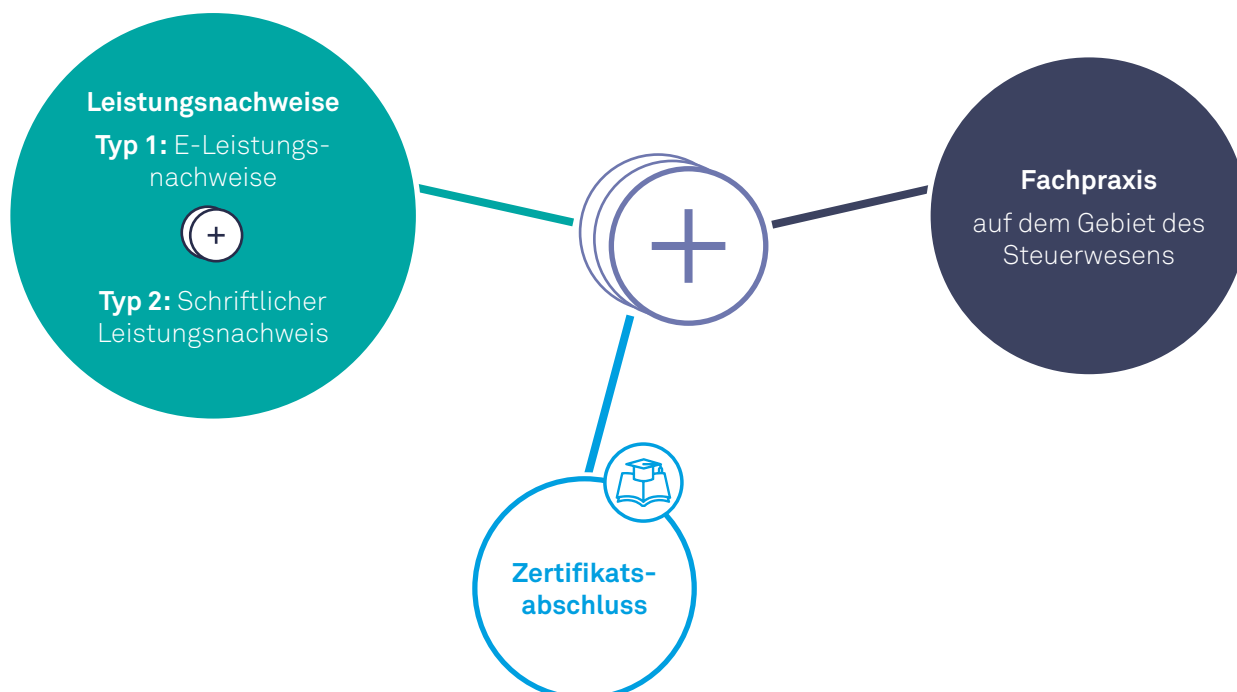
### Hinweise

- Der Zertifikatslehrgang «MWST» umfasst ca. 100 Lektionen.
- Der Zertifikatslehrgang «Steuern natürliche Personen» umfasst ca. 150 Lektionen.
- Der Zertifikatslehrgang «KMU-Steuerberatung» umfasst ca. 200 Lektionen.

# Welche Leistungsnachweise musst du zum Erwerb der Zertifikate absolvieren?

## Der Weg zum Zertifikat

Um die Zertifikate zu erwerben, musst du zwei verschiedene Leistungsnachweise erfolgreich absolvieren sowie eine Fachpraxis nachweisen.



Die E-Leistungsnachweise sind virtuelle Tests und prüfen das Fachwissen (Theorien, Konzepte, rechtliche Grundlagen). Der schriftliche Leistungsnachweis beinhaltet Anwendungsfragen. Beide Leistungsnachweise werden in zeitlicher Hinsicht nach Durchführung der relevanten Module zum gleichen Zeitpunkt durchgeführt.

Für den Erwerb des Zertifikats in den Bereichen MWST und Steuern natürliche Personen ist ein Jahr Fachpraxis erforderlich, während für den Zertifikatslehrgang KMU-Steuerberatung eine Fachpraxis von zwei Jahren vorausgesetzt wird. Die inhaltlichen Anforderungen der Fachpraxis sind in der Prüfungsordnung festgelegt und beinhalten die Bearbeitung komplexer Fachfragen im Zusammenhang mit dem schweizerischen Steuerrecht in einem privaten Unternehmen oder bei einer Steuerverwaltung im Bereich der Steuerberatung.

### Welche Zertifizierungen kannst du bei EXPERTsuisse erwerben?

Mit dem Abschluss eines Zertifikatslehrgangs erwirbst du ein Zertifikat mit Sachbezeichnung. Die Zertifikate werden von EXPERTsuisse ausgestellt und bestätigen die erworbenen Kompetenzen in einem Bereich des Steuerwesens.

#### Folgende Zertifizierungen sind möglich:

- Zertifiziert in MWST
- Zertifiziert in Steuern natürliche Personen
- Zertifiziert in KMU-Steuerberatung

# Wie hoch sind die Kurskosten?

## Kurskosten/Fördergelder des Bundes: Subjektfinanzierung

	Gesamtlehrgang	Ermässigung für BWL	Ermässigung für Recht	Lehrgang ohne BWL ODER Recht	Lehrgang ohne BWL UND Recht
Nichtmitglieder	CHF 33'500 (*23'000)	CHF 1'550	CHF 1'550	CHF 31'950 (*21'450)	CHF 30'400 (*19'900)
Fachmitarbeiter – Einzelmitglied (10% Rabatt)	CHF 30'150 (*19'650)	CHF 1'400	CHF 1'400	CHF 28'750 (*18'250)	CHF 27'350 (*16'850)
Fachmitarbeiter – Einzelmitglied im Mitgliedsunternehmen (20% Rabatt)	CHF 26'800 (*16'300)	CHF 1'250	CHF 1'250	CHF 25'550 (*15'050)	CHF 24'300 (*13'800)

\* nach Subventionen

### Hinweise

- Inkl. Basis-Literaturpaket
- Inkl. aller Leistungsnachweise für drei Zertifikatsabschlüsse
- Auf die Kurskosten wird die Mehrwertsteuer verrechnet.
- Exkl. Modulprüfung BWL/Recht
- Exkl. Diplomprüfung

Die Module BWL und Recht müssen je nach Vorkenntnissen und Befreiungen nicht besucht werden. Zu beachten ist, dass trotz Befreiung die jeweiligen Inhalte an der Diplomprüfung integral als Querschnittskompetenz vorausgesetzt werden. Wird eine Befreiung von den BWL- und/oder Recht-Modulen vorgenommen, reduzieren sich die Gesamtkosten.

### Begriffserklärung (Mitgliedschaftsreglement, 15.9.2020; Art. 2)

- **Fachmitarbeiter-Einzelmitglieder** [...] sind Personen mit eidg. Fachausweis oder mit einem Bachelorabschluss, die somit die Zulassungsbedingungen zum Start eines Expertenlehrgangs erfüllen.
- **Mitgliedsunternehmen** sind Einzelunternehmen, Personengesellschaften und juristische Personen sowie andere eigenständige Organisationen des öffentlichen Rechts, deren Bereiche Wirtschaftsprüfung, Steuerberatung, Wirtschaftsberatung/Treuhand oder Buchführung/Rechnungslegung im Rahmen ihrer Tätigkeit eine erhebliche Bedeutung und deren Organisation und Führung Gewähr für eine hohe Qualität der angebotenen Dienstleistungen bieten.

## Fördergelder des Bundes: Subjektfinanzierung



Du erhältst am Ende des Studiums staatliche Unterstützungsgelder: 50 % der gesamten Ausbildungskosten (ohne externe Prüfungsgebühren), jedoch maximal CHF 10'500.–.

Damit Subventionen vom Staatssekretariat für Bildung, Forschung und Innovation (SBFI) ausbezahlt werden können, müssen folgende gesetzlich vorgeschriebene Bedingungen erfüllt werden:

- Alle Rechnungen müssen auf die Privatadresse der Studierenden ausgestellt werden.
- Das Studium muss vollständig bis zur Teilnahme an der Diplomprüfung durchlaufen werden, wobei die Subvention unabhängig vom Prüfungsergebnis ist.
- Über den Antragsprozess informiert die Website des SBFI [www.sbfi.admin.ch/bundesbeitraege](http://www.sbfi.admin.ch/bundesbeitraege).

# Wie erhalte ich einen Rabatt auf die Kurskosten?

## Fachmitarbeiter-Einzelmitgliedschaft

Eine Mitgliedschaft bei EXPERTsuisse verschafft dir einen Rabatt. Dabei werden zwei Rabattstufen unterschieden:

10%

### Rabatt

Bei Fachmitarbeiter-Einzelmitgliedschaft, wobei deine Arbeitgeberin/dein Arbeitgeber nicht Mitgliedunternehmen bei EXPERTsuisse ist.

20%

### Rabatt

Bei Fachmitarbeiter-Einzelmitgliedschaft, wobei deine Arbeitgeberin/dein Arbeitgeber Mitgliedunternehmen bei EXPERTsuisse ist.

Die Einzelmitgliedschaft ist für Personen aus Mitgliedunternehmen von EXPERTsuisse kostenlos und bei der Anmeldung zu beantragen. Sollte deine Arbeitgeberin/dein Arbeitgeber kein Mitgliedunternehmen sein, kannst du die Mitgliedschaft für CHF 220.– pro Jahr beantragen.

Reiche einfach den Antrag auf Fachmitarbeiter-Einzelmitgliedschaft in beiden vorgenannten Fällen (Arbeitgeber/-in ist/ist nicht Mitgliedunternehmen von EXPERTsuisse) gemeinsam **mit deiner Anmeldung** zur Ausbildung bei uns ein.

Aufgrund der Mitgliedschaft erhältst du Stand heute folgende Zusatzleistungen neben dem Ausbildungsrabatt:

- Fachzeitschrift «EXPERT FOCUS» als Digital-Jahresabonnement
- Kostenloses Online-Fachabo mit Arbeitshilfen
- Publikationsrabatt von mind. 10%
- Weiterbildungsrabatt (CHF 100 pro Seminartag)
- Kostenlose Teilnahme an der EXPERTsuisse-Jahrestagung
- Kostenlose Sektionsveranstaltungen
- Regelmässige Online-Branchen-/Berufsinformationen
- Sonstige Mitgliedervorteile (wie z. B. Flottenrabatt)

Die Nutzung des Qualitätslabels ist Experten-Einzelmitgliedern vorbehalten.

# Was heisst: «Du erhältst ein eidgenössisches Diplom auf höchster Stufe 8 des Nationalen Qualifikationsrahmens»?

---

## Höchste Anerkennung (NQR 8)

Der Abschluss «dipl. Steuerexpertin» / «dipl. Steuerexperte» ist durch den nationalen Qualifikationsrahmen (NQR) auf der höchsten Stufe 8 eingeordnet. Die Einstufung erfolgt durch das Staatssekretariat für Bildung, Forschung und Innovation (SBFI).

Die Stufe 8 bringt zum Ausdruck, dass der Beruf als dipl. Steuerexpertin / dipl. Steuerexperte hochkomplexe berufliche Situationen verursacht, die mit den entsprechenden Kompetenzen bewältigt werden müssen. Das Studium und die vierjährige Fachpraxis ermöglichen dir die Aneignung der hochkomplexen Kompetenzen und den Erwerb des national und international anerkannten Titels.

**Die NQR-Anerkennung auf Stufe 8 zeigt, dass dipl. Steuerexpertinnen und dipl. Steuerexperten in umfangreichen und unterschiedlichen Kompetenzbereichen handeln können:**

- In der strategischen und operativen Führung
- In der Akquisition von Steuerberatungen
- In der Beratung von natürlichen und juristischen Personen
- In der Durchführung von Steueraudits und Due-Diligence-Prüfungen
- In der Durchführung von Steuerrevisionen (Steuerverwaltung)
- In der Durchführung von Veranlagungs- und Rechtsmittelverfahren (Steuerverwaltung)
- In der Aufbereitung von Gutachten und Rechtsgrundlagen



